
Hylkysukelluskurssi

OT 2: Ankkuroi ajatuksella

Oppitunnin aiheet

- Hylyn etsintä
- Hylyn merkintä sukeltamista varten
- Sukeltaminen hylyillä

Tieto- ja taitotavoitteet

Tämän oppitunnin jälkeen:

- Kuinka hylky löydetään
- Miten se merkitään sukeltamista varten
- Toiminta sukelluksen aikana
- Raportointi sukelluksen jälkeen

Hylyn etsiminen

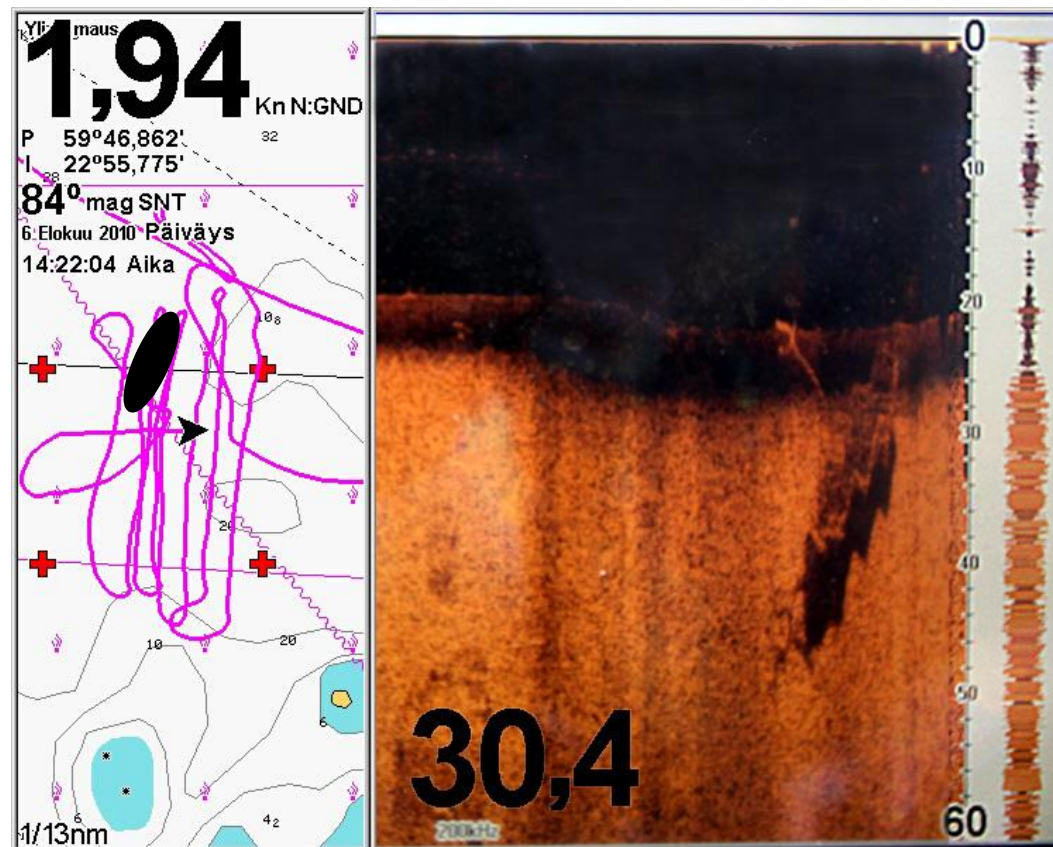
- Käytetään tekniikkaa apuna
 - ✓ Kaikuluotain
 - ✓ GPS
 - ✓ Syvyys
- Vanhat menetelmät
 - ✓ Naaraus
 - Vahingoittaa hylkyä!
 - ✓ Maamerkit
- Sukeltajien "ammattitaito" koetuksella

Kun hylky on löytynyt

- Merkkaaminen GPS:llä
 - ✓ Man over board
 - ✓ Hot spot
- Näyttävät koko ajan suunnan hyllylle
- Halutun kohdan löydyttyä, hyllyn merkitseminen sitä vahingoittamatta

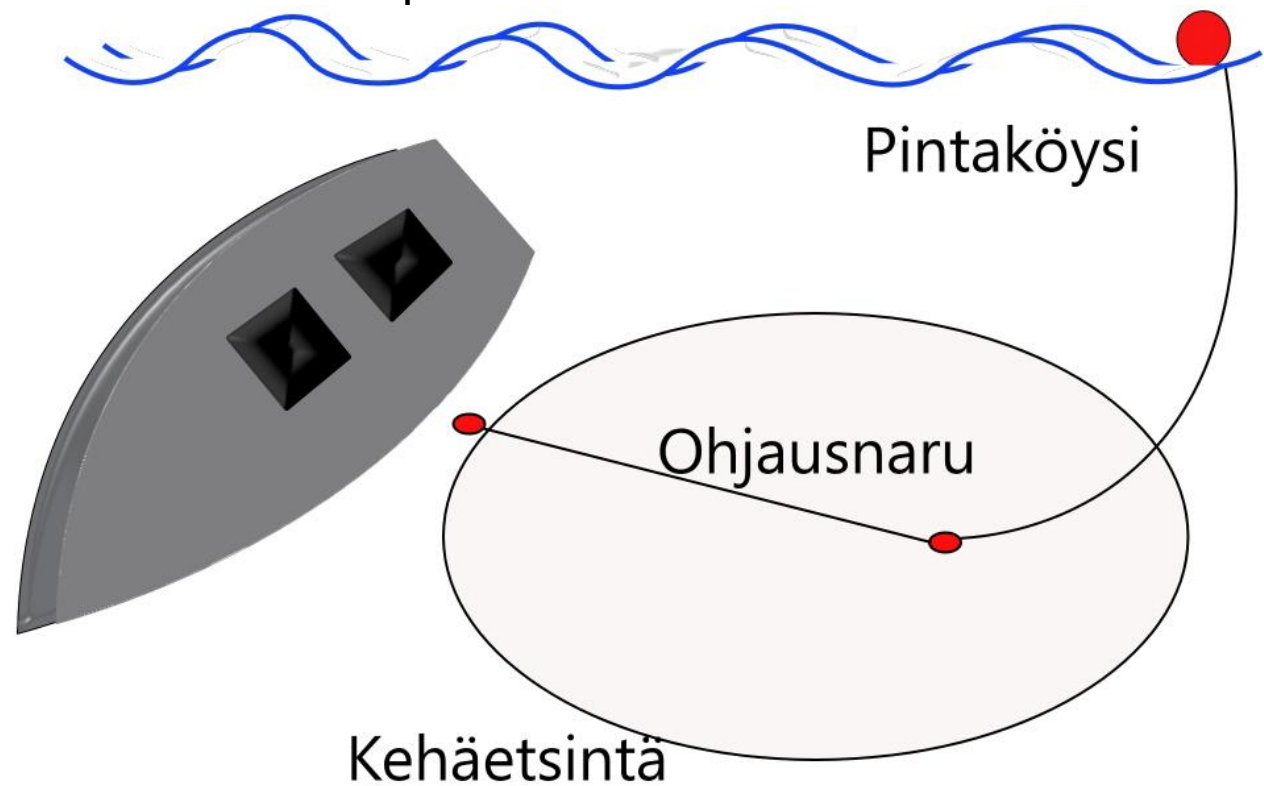
Kun hylky on löytynyt

- Haarukointi
 - ✓ Hylyn kokonaiskuva ja suunta



Kun hylky on löytynyt

- Väliaikaiset laskeutumisköydet
 - ✓ Tiputetaan hyllyn lähelle
 - ✓ Etsintä opasnarun avulla



Kun hylky on löytynyt

- Ankkurointi
 - ✓ Riittävän etäälle hylystä
 - ✓ Etelän malli
- Pysyvät laskeutumisköydet ja kiinnityspaikat
 - ✓ Adopt a wreck

Sukellustoiminta

- Laskeutuminen
- Opasnarujen käyttö
- Ei kosketa hylkyihin
- Ei oteta matkamuuistoja
- Noustessa käytetään tarvittaessa merkinantopöijua

Raportointi

Mikä hylillä havaitaan muutoksia tai muuta poikkeavaa, niin ilmoitus ao. viranomaiselle

- Museovirasto
- Sotamuseo
- Merivoimat
- Ympäristöviranomaiset
- Merivartiosto
- Poliisi

Kertaus

- Hylyn etsintä
- Hylyn merkintä sukeltamista varten
- Sukeltaminen hylyillä

Tieto- ja taitotavoitteet

Nyt:

- Tiedätte, kuinka hylky löydetään
- Tiedätte, miten se merkitään sukeltamista varten
- Tiedätte toiminnan sukelluksen aikana
- Tiedätte, miten raportointi sukelluksen jälkeen tehdään

Kysyttävää?



Kuva Stig Gustavsson