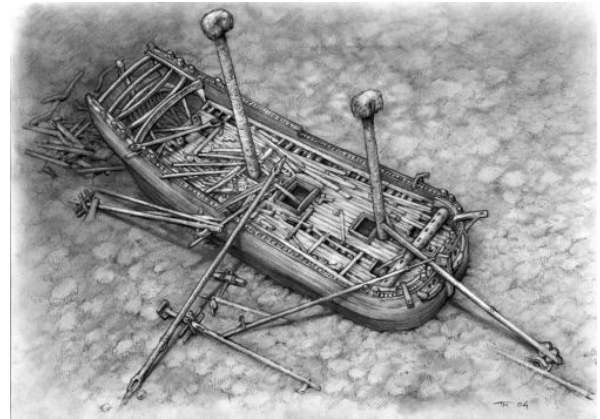


Vrouw Maria -visa

Vastaajien nimet: _____

Ympyröi oikea vaihtoehto.

1. Vrouw Maria oli
 - a) sotalaiva
 - b) kauppalaiva
 - c) risteilyalus
 - d) sukellusalus
2. Vrouw Maria haaksirikkoutui ja upposi
 - a) 20.2.1971
 - b) viime vuosisadalla
 - c) kaksisataa vuotta sitten
 - d) 8.10.1771



3. Vrouw Maria -hylky sijaitsee
 - a) Perämerellä
 - b) Pohjanlahdella
 - c) Itämerellä
 - d) Jäämerellä
4. Teredo navalis on toiselta nimeltään
 - a) mittarimato
 - b) tuhatjalkainen
 - c) lapamato
 - d) laivamato



5. Mikä seuraavista väittämistä on TOTTA (kaksi oikeaa vaihtoehtoa):
 - a) Veden suolapitoisuus vaikuttaa hylkyjen säilymiseen.
 - b) Hylkyistä saa ottaa aarteita.
 - c) Hylkyjä saa rikkoa.
 - d) Itämerellä hylkyt säilyvät hyvin.
 - e) Pohjoisen merillä jäät suojelevat hylkyjä.

